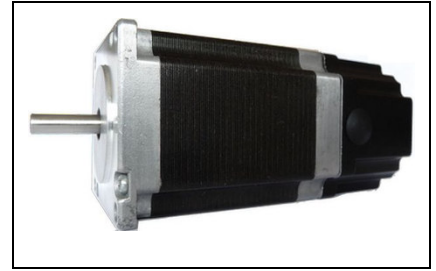
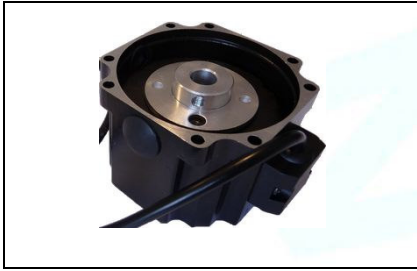


# Brake for Stepper Motors Bremse für Schrittmotor

**MB 57 / 60 / 86**  
**MB 57 / 60 / 86**



## 1. Features / Merkmale

- Brake for Stepper Motors with second shaft / Bremse für Schrittmotoren mit zweiter Welle.
- Disconnected from power this brake blocks the stepper motor to e.g. prevent the Z-axis from falling down/ Stromlos blockiert diese Bremse den Schrittmotor um z.B. ein Herunterfallen der Z- Achse zu verhindern.
- Low warming of no more than 30°C ΔT/ Geringe Erwärmung von nicht mehr als 30°C ΔT.

## 2. Technical Specification / Technische Spezifikation

Model Name:	Voltage:	Power:	Brake Torque:	Max. Speed:	Response Time:	Insulation class:
Modell-bezeichnung:	Betriebs-spannung:	Leistung:	Brems-moment:	Max. Drehzahl:	Reaktionszeit:	Isolierstoff Klasse
MB 57	24 V	4,5 W	3,0 Nm	1000 rpm	50 ms	B
MB 60	24 V	4,5 W	3,0 Nm	1000 rpm	50 ms	B
MB 86	24 V	6,8 W	6,0 Nm	1000 rpm	50 ms	B

## 3. Mechanical Specification / Mechanische Spezifikation

Type:	MB 57	MB 60	MB 86
Height H Höhe H	39,5 mm	41 mm	42 mm
Width B Breite B	56,3 mm	59,7 mm	86 mm
Hole Distance b1 Bohrungsabstand b1	31,1 mm	32,5 mm	49 mm
Hole Circle Ø D1 Lochkreis Ø D1	60,1 mm	62,6 mm	91 mm
Bore Ø d Bohrungs Ø d	8 x 3,2 mm	8 x 3,2 mm	4 x 4,2 mm
Bore Ø d2 Bohrungs Ø d2	8 mm opt: 6,35 mm	6,35 mm opt: 8 mm	8 mm

## 4. Scope of Delivery / Lieferumfang

4 pcs. each Je 4 stk.	Mounting Screws: Befestigungsschrauben:	Washers: Unterlegscheiben:	Spring Washers: Federinge:
MB 57	DIN912 / ISO4762 M3x15	DIN433 / ISO 7092 3,2x6x0,5	DIN7980 3,2x5,6x1
MB 60	DIN912 / ISO4762 M3x15	DIN433 / ISO 7092 3,2x6x0,5	DIN7980 3,2x5,6x1
MB 86	DIN912 / ISO4762 M4x45	DIN433 / ISO 7092 4,3x8x0,5	DIN7980 4,3x7,0x1,2