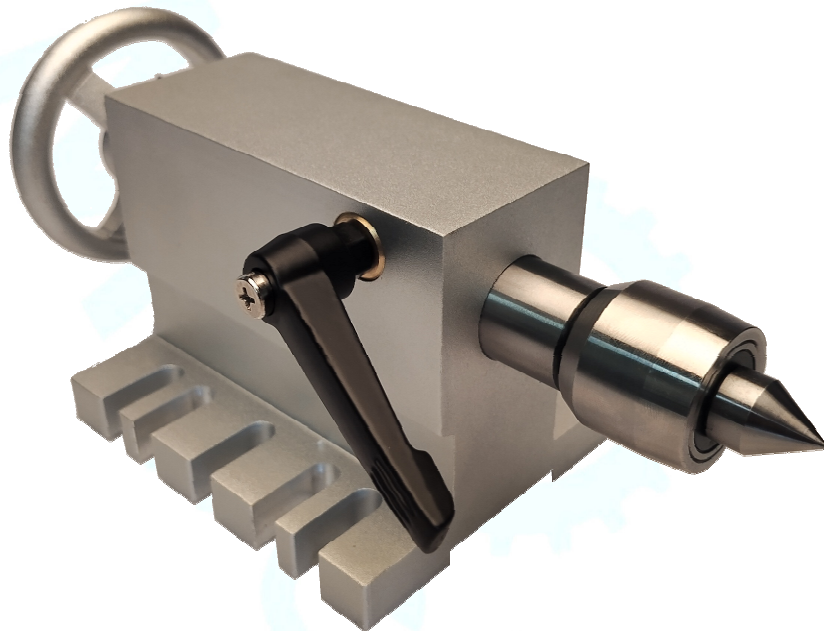


Reitstock Tailstock

FWD-65M

1. Allgemeines / General information



- Reitstock FWD-65M mit Morsekegelaufnahme MK2 / Tailstock FWD-65M with taper holder MK2
- Befestigung über Langlöcher auf einer Spannplatte mittels Schrauben bis zu M8 / Fastening via slotted holes on a clamping plate using screws up to M8

2. Mitgeliefertes Zubehör / Contained Accessories

- Mitlaufende Zentrierspitze 60° mit MK2 Aufnahme / Rotating center point 60° with MK2 mount

3. Technische Daten / Technical Data

